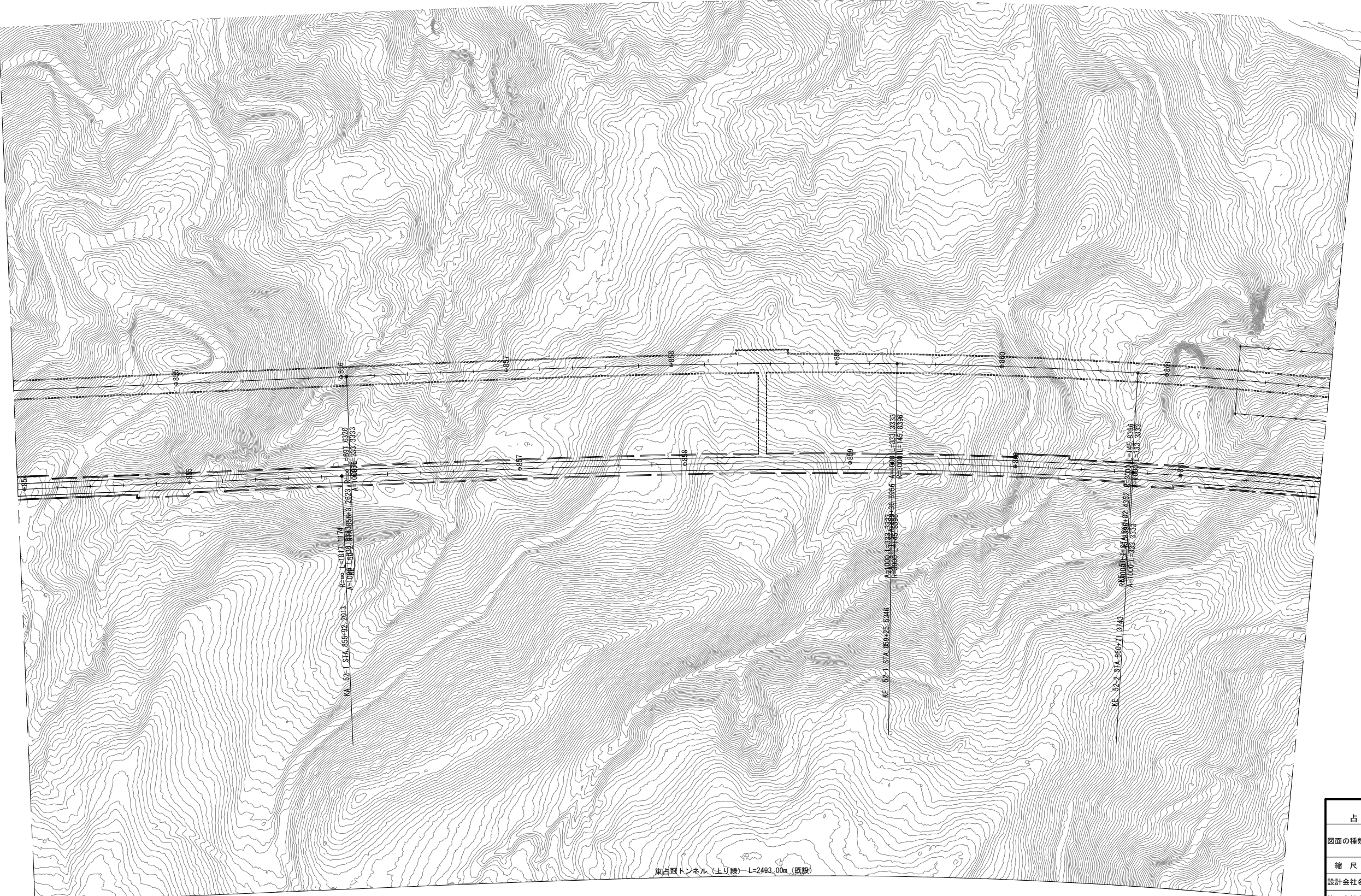






東占冠トンネル（下り線） L=2468.00m

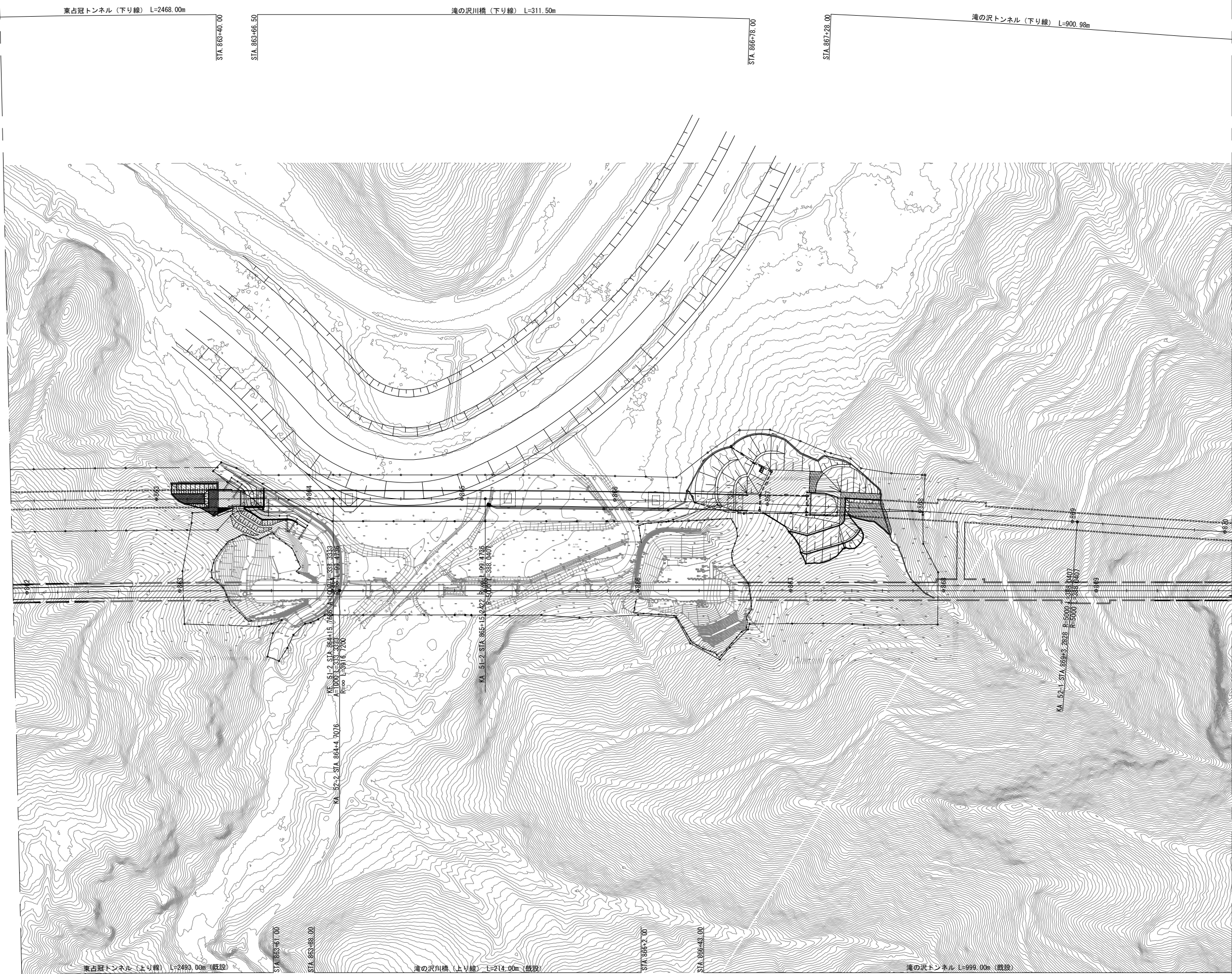


東占冠トンネル（上り線）L=2493.00m（既設）

道東自動車道 占冠トマム地区附帯工設計			
図面の種類	平 面 図 (10)		
縮 尺	1:2,500	図面番号	-
設計会社名			
施工会社名			
事務所名	東日本高速道路株式会社 北海道支社 帯 広 工 事 務 所		

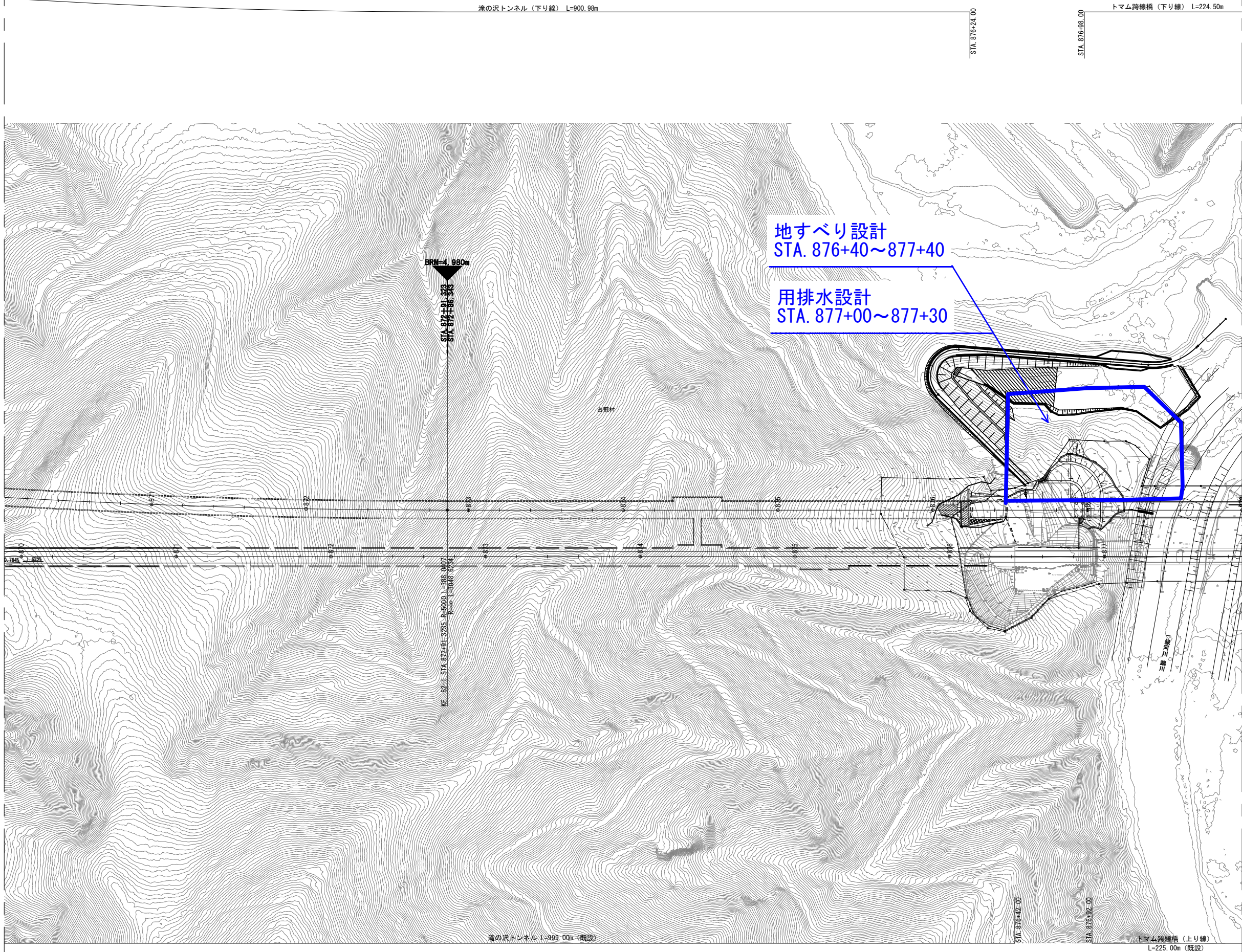


平面図 (11) 縮尺 1:2,500



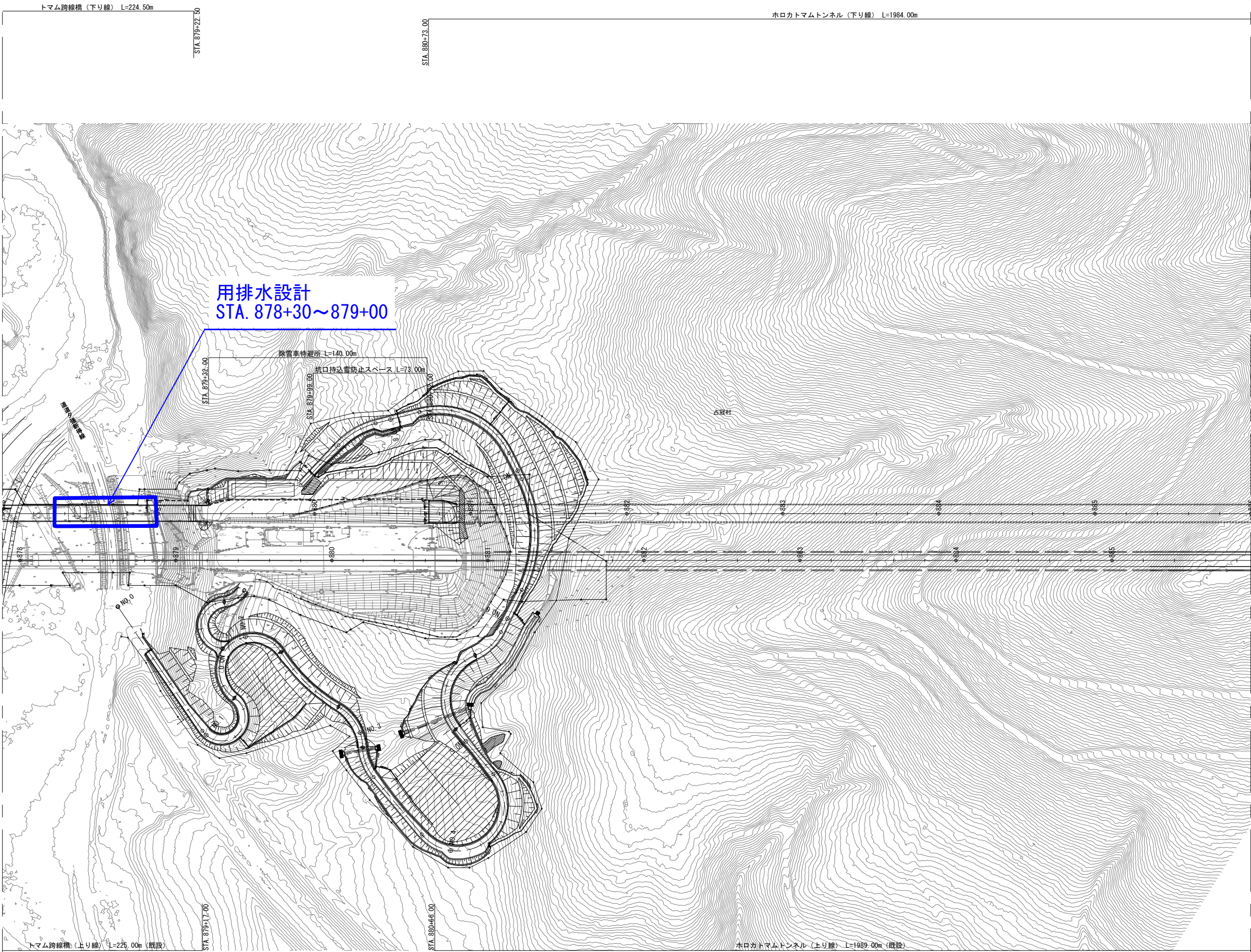
道東自動車道 占冠トマム地区附帯工設計			
図面の種類	平面図 (11)		
縮尺	1:2,500	図面番号	-
設計会社名			
施工会社名			
事務所名	東日本高速道路株式会社 北海道支社 帯広工務所		





道東自動車道 占冠トマム地区附帯工設計			
図面の種類	平面図 (12)		
縮尺	1:2,500	図面番号	-
設計会社名			
施工会社名			
事務所名	東日本高速道路株式会社 北海道支社 帯広工事事務所		

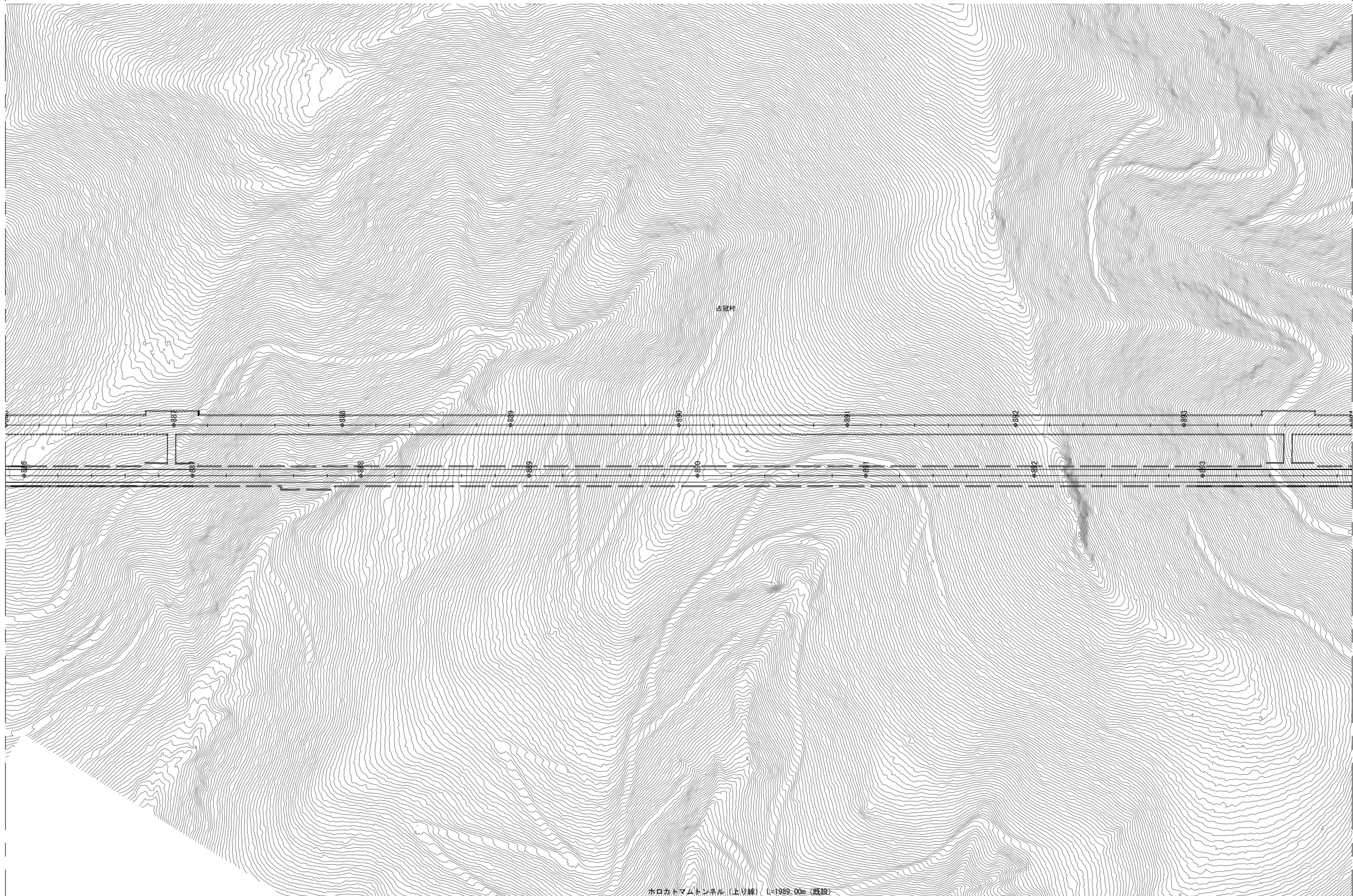




道東自動車道 占冠トマム地区附帯工設計			
図面の種類	平面図 (13)		
縮尺	1:2,500	図面番号	-
設計会社名			
施工会社名			
事務所名	東日本高速道路株式会社 北海道支社 帯広工務所		



ホロカトマムトンネル (下り線) L=1984.00m



ホロカトマムトンネル (上り線) L=1989.00m (既設)

道 東 自 動 車 道 占 冠 ト マ ム 地 区 附 帯 工 設 計			
図面の種類	平 面 図 (14)		
縮 尺	1:2,500	図面番号	-
設計会社名			
施工会社名			
事務所名	東日本高速道路株式会社 北海道支社 帯 広 工 事 務 所		



ホロカトマムトンネル（下り線） L=1984.00m

STA 900+57.00



ホロカトマムトンネル（上り線） L=1989.00m (既設)

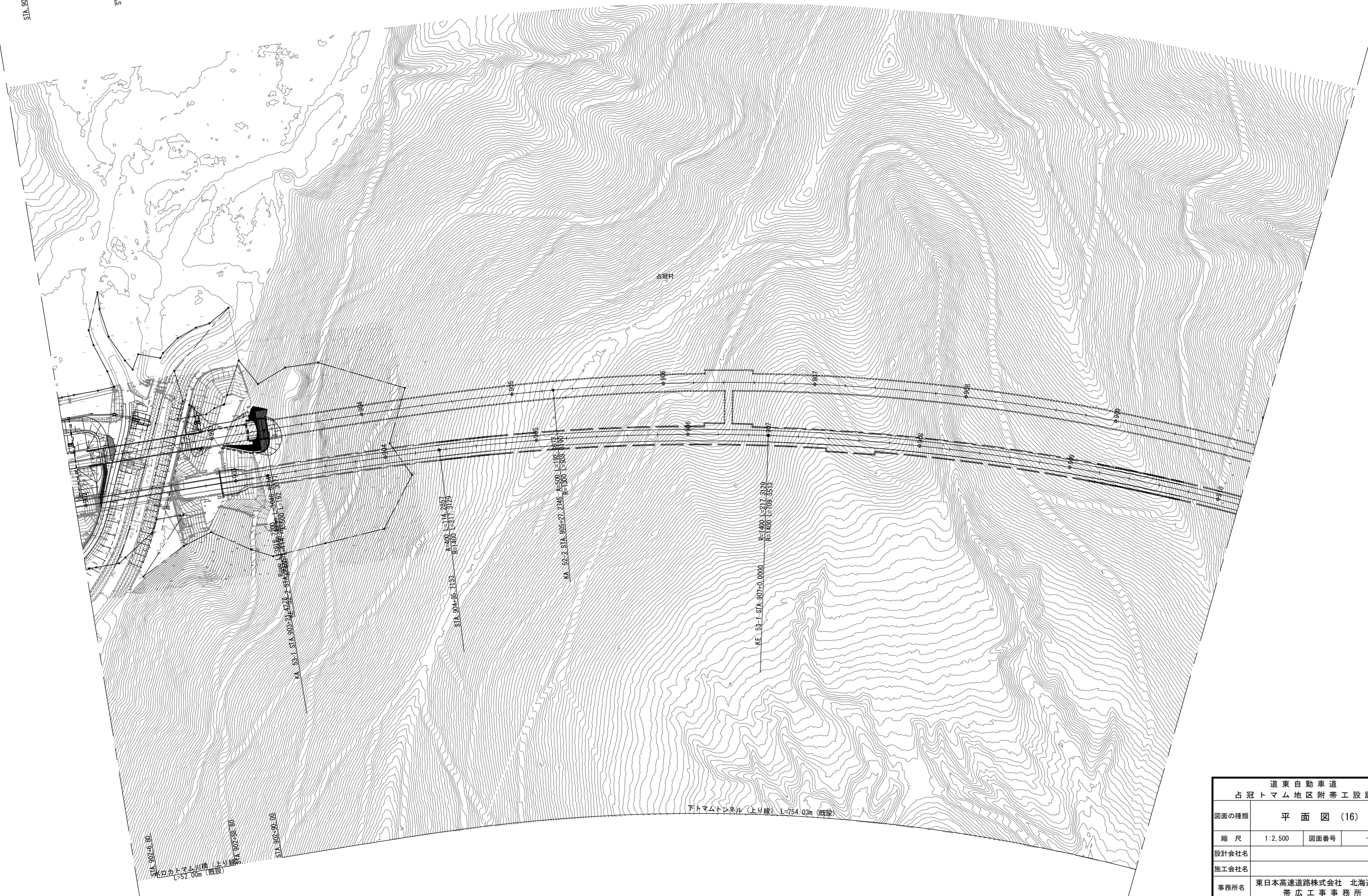
STA 900+55.00

道 東 自 動 車 道 占 冠 ト マ ム 地 区 附 帯 工 設 計			
図面の種類	平 面 図 (15)		
縮 尺	1:2,500	図面番号	-
設計会社名			
施工会社名			
事務所名	東日本高速道路株式会社 北海道支社 帯 広 工 事 事 務 所		



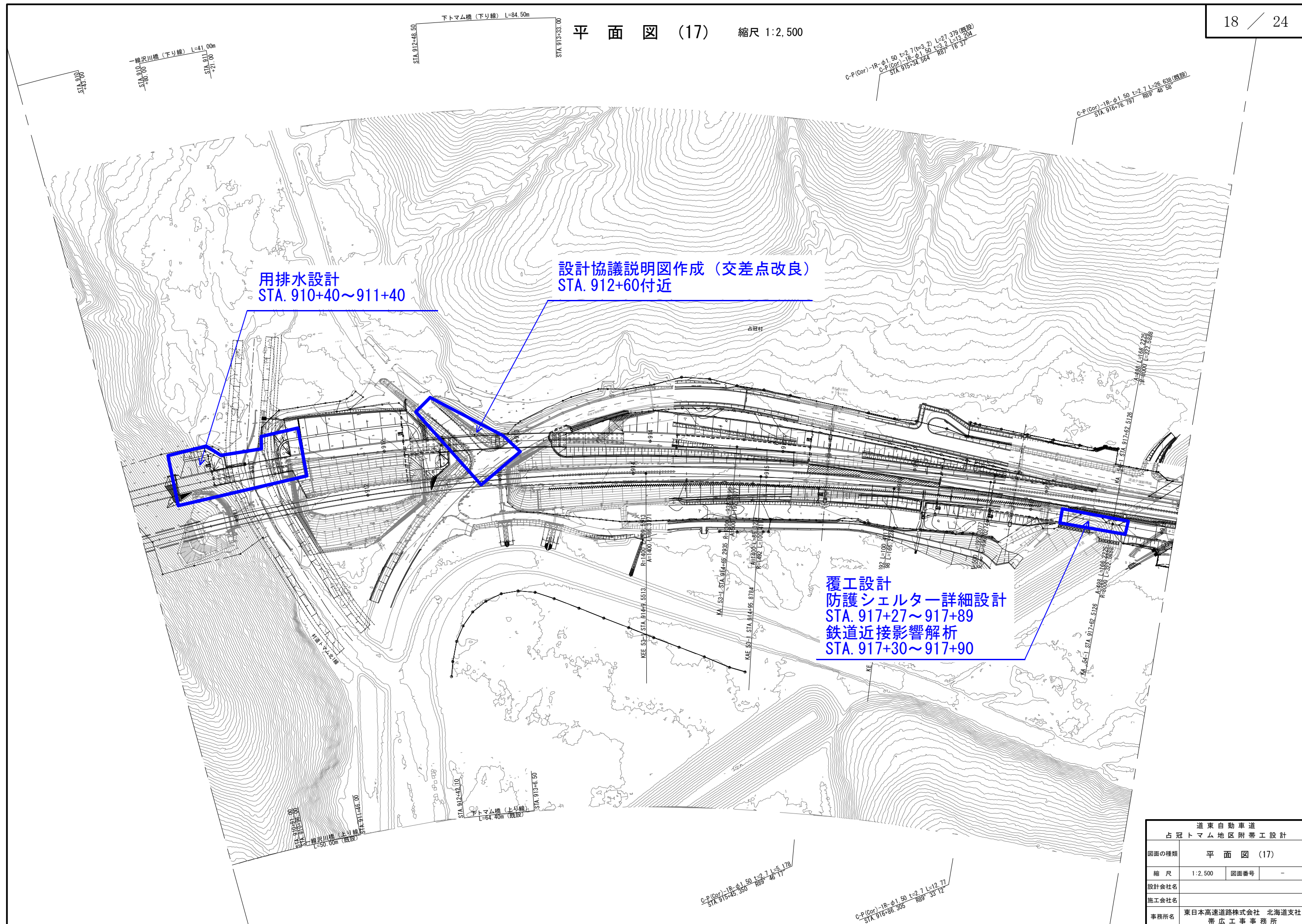
ホロカトマム橋 (下り線) L=57.00m  
STA 902+26.50 VIA  
STA 902+83.50

STA 902+24.00





平面図 (17) 縮尺 1:2,500



用排水設計  
STA. 910+40~911+40

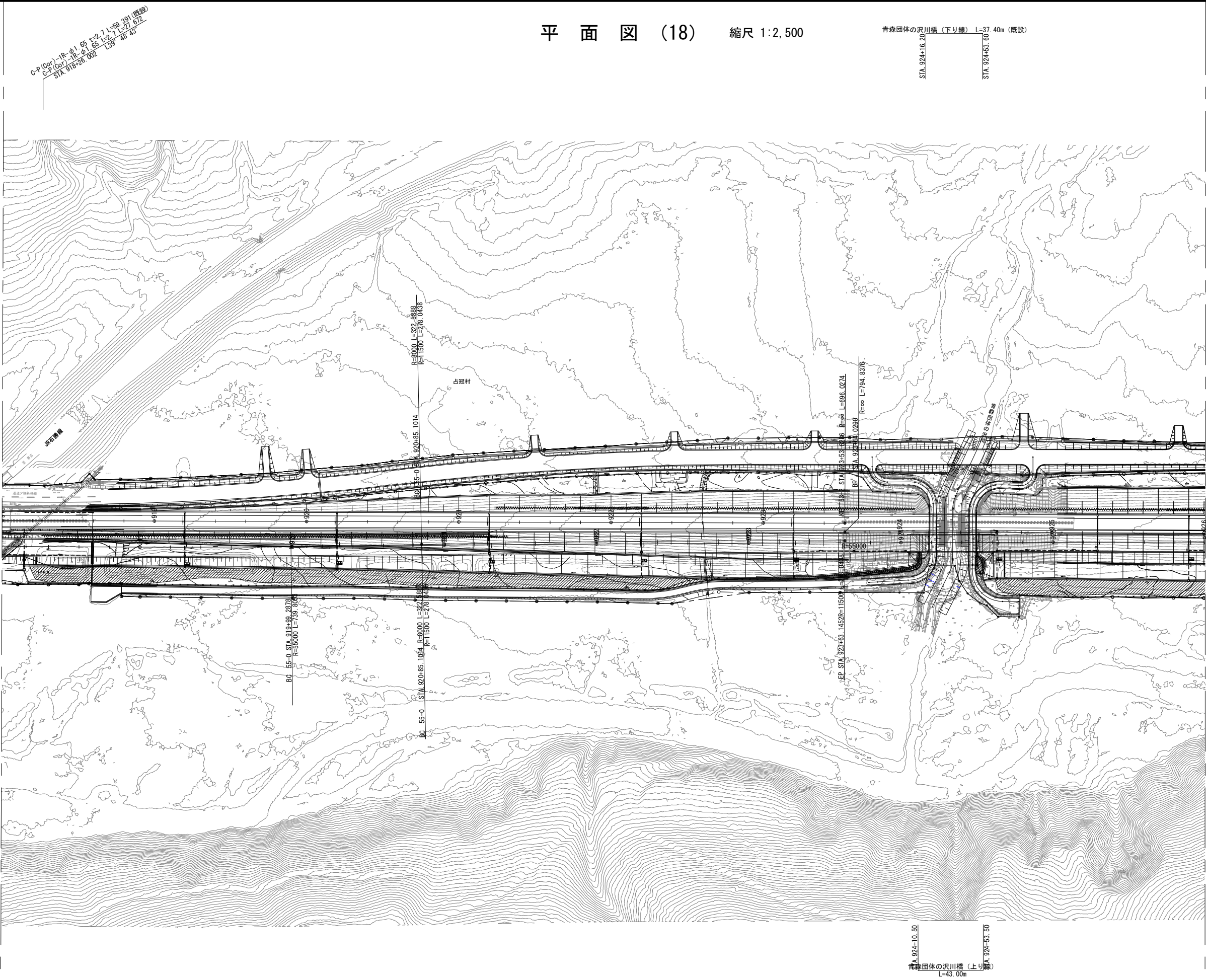
設計協議説明図作成 (交差点改良)  
STA. 912+60付近

覆工設計  
防護シェルター詳細設計  
STA. 917+27~917+89  
鉄道近接影響解析  
STA. 917+30~917+90

道東自動車道 占冠トマム地区附帯工設計			
図面の種類	平面図 (17)		
縮尺	1:2,500	図面番号	-
設計会社名			
施工会社名			
事務所名	東日本高速道路株式会社 北海道支社 帯広工事事務所		



平面図 (18) 縮尺 1:2,500



道東自動車道 占冠トマム地区附帯工設計			
図面の種類	平面図 (18)		
縮 尺	1:2,500	図面番号	-
設計会社名			
施工会社名			
事務所名	東日本高速道路株式会社 北海道支社 帯広工事事務所		







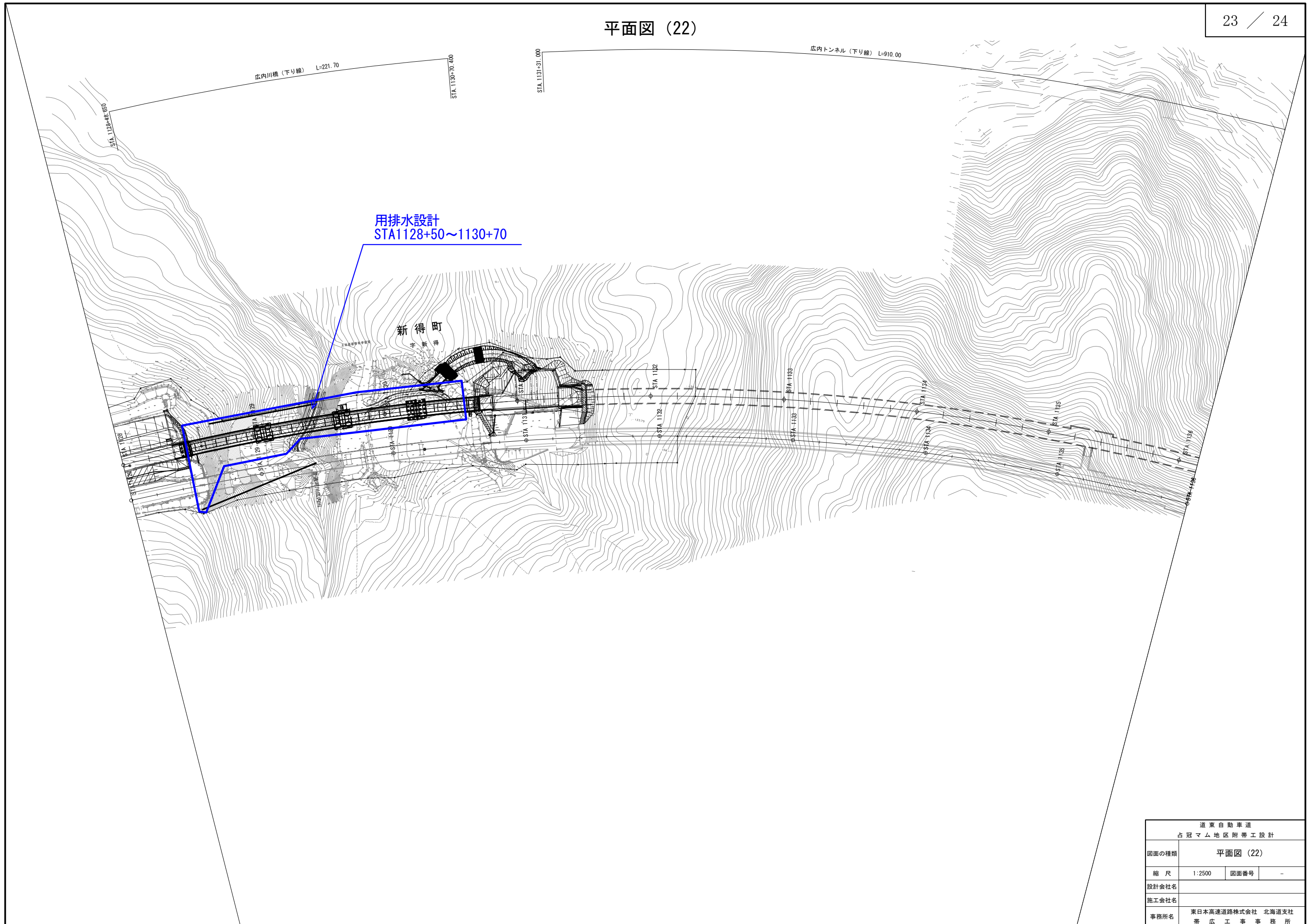






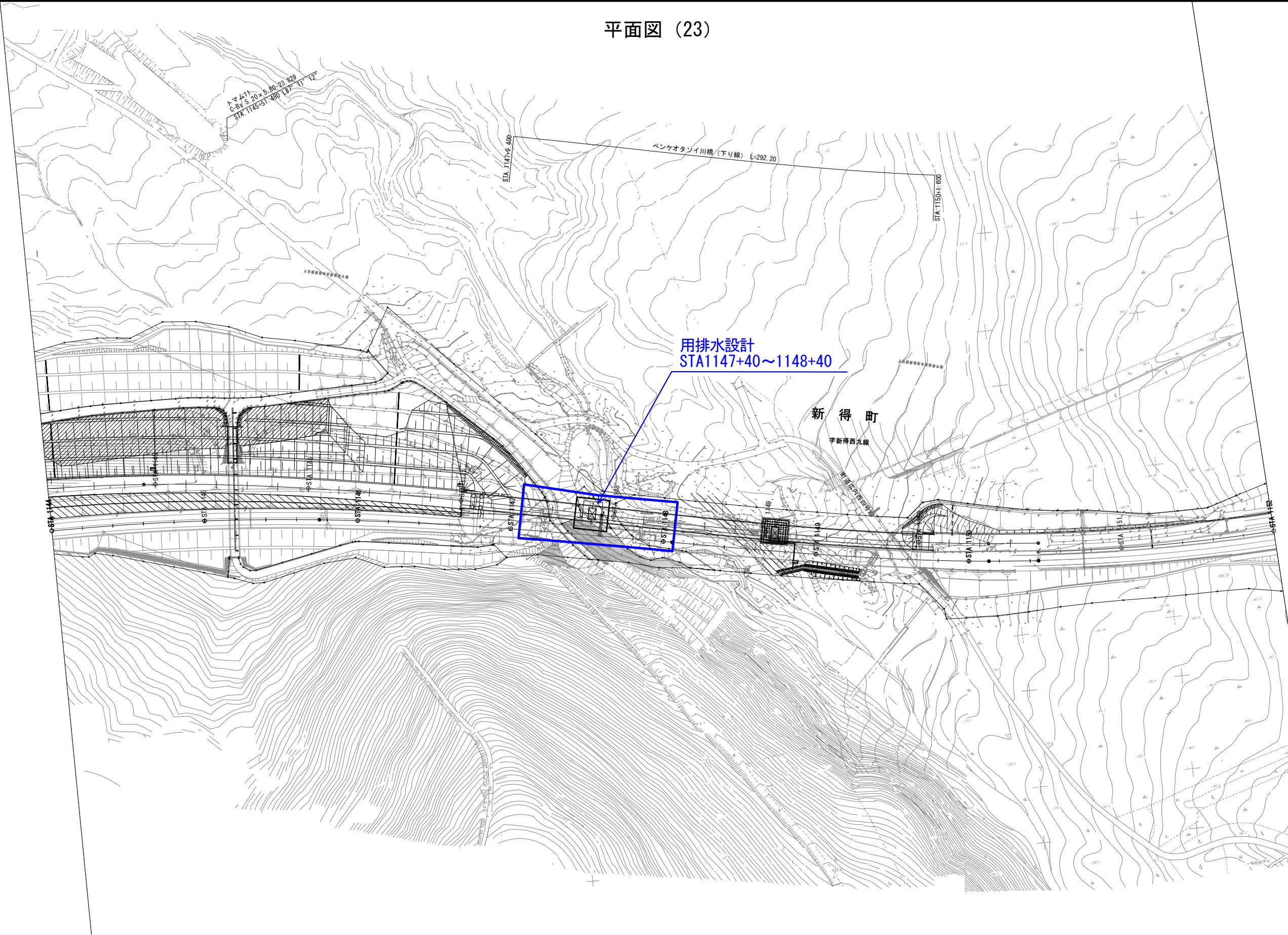


平面図 (22)



道 東 自 動 車 道			
占 冠 ま む 地 区 附 帯 工 設 計			
図面の種類	平面図 (22)		
縮 尺	1:2500	図面番号	-
設計会社名			
施工会社名			
事務所名	東日本高速道路株式会社 北海道支社 帯 広 工 事 所		





道東自動車道 占冠トマム地区附帯工設計			
図面の種類	平面図 (23)		
縮 尺	1:2500	図面番号	-
設計会社名			
施工会社名			
事務所名	東日本高速道路株式会社 北海道支社 帯 広 工 事 事 務 所		